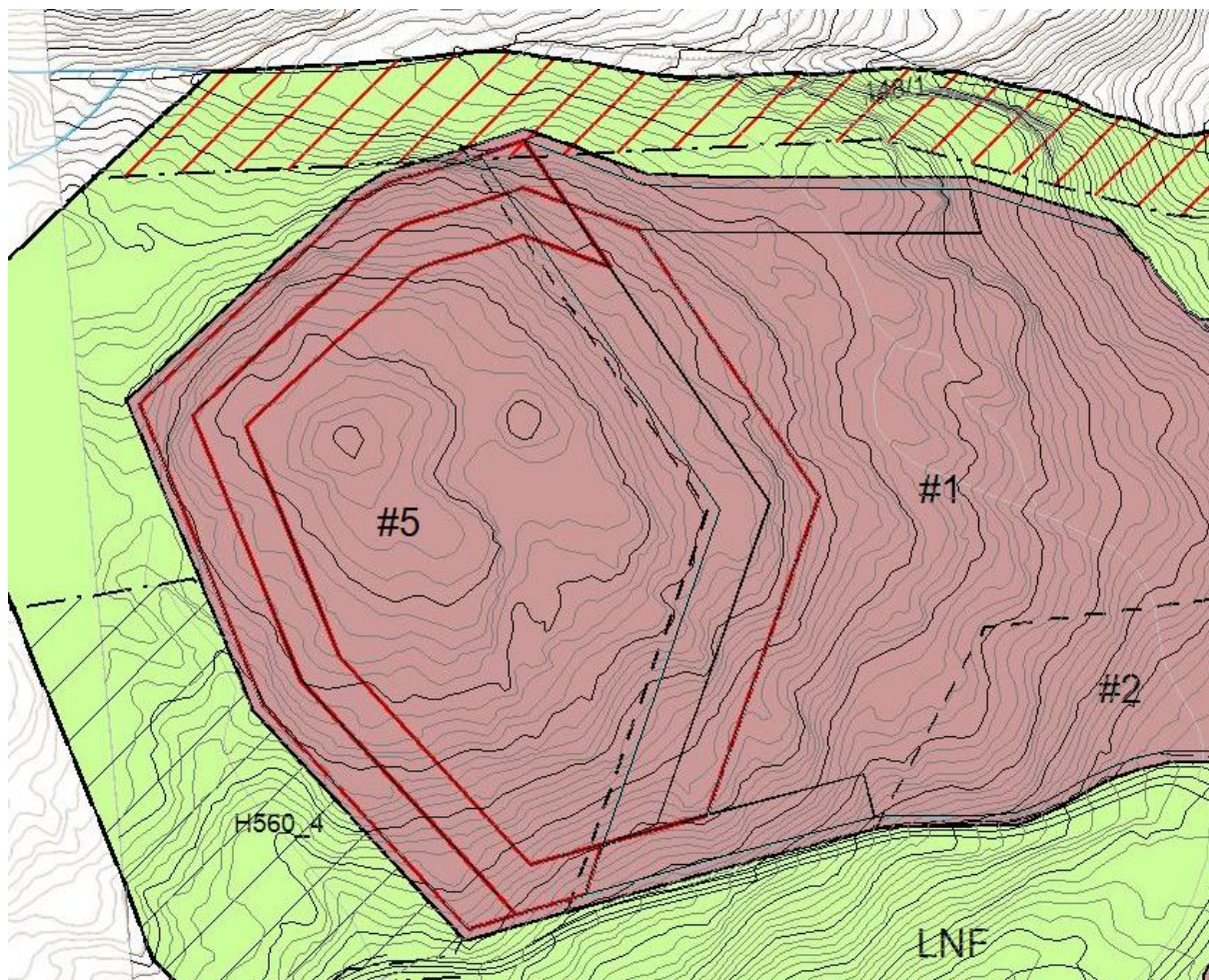


For område #5 i reguleringsplanen står det at uttaksdybden må vurderes i forbindelse med ny konsesjon. I beregningene har vi lagt til en bunnkote ytterst mot øst til kote 220 i tråd med område #1. Vi har videre lagt til grunn at bunnen lengst vest i område #5 er på kote 224 og dermed har et svakt fall østover av hensyn til overvann og for å kunne få det til med 3 pallhøyder på maksimalt 15 m. Med disse forutsetninger får vi at det er **890.000 faste m3** i område #5. Se vedlagte utsnitt fra modellen. Ring meg hvis noe er uklart.

Håper dette sammen med eksisterende driftskonsesjon og innsikt i uttatte mengder gjør at du har oversikt over hvor mye det er totalt.



Med vennlig hilsen



Allan Hjorth Jørgensen  
Seniorplanlegger, kontorleder Ål  
Analyse, plan og landskap

Sundretunet  
Sundrejordet 4  
3570 Ål

Direkte: [988 04 251](tel:98804251)  
Sentralbord: [417 99 417](tel:41799417)

[asplanviak.no](http://asplanviak.no)  
[Abonner på vårt nyhetsbrev](#)

