

SIKTEANALYSE**0 - 32 mm****Dato** mars 15**Lokalitet** Brudd, Djupdal Sokna**Prøvenr.** 111**Utførelse**

NS-EN 933-1 Prøvmingsmetoder for geometriske egenskaper for tilslag. Sikteanalyse

NS-EN 933-2 Prøvmingsmetoder for geometriske egenskaper for tilslag. Sikter, nominell størrelse av sikteåpninger.

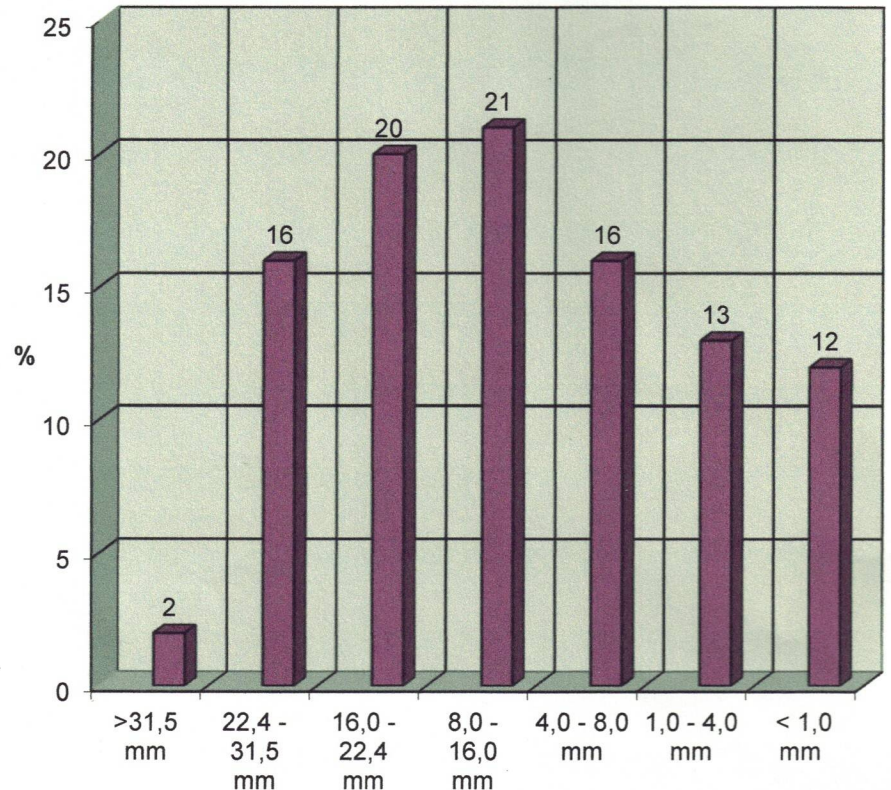
EN 12620 Aggregates for concrete.

Sikteresultater

Sikt	gr.	%
45,0 mm	0	0
31,5 mm	30	2
22,4 mm	266	18
16,0 mm	576	38
8,0 mm	887	59
4,0 mm	1128	75
2,0 mm	1248	83
1,0 mm	1323	88
0,5 mm	1369	91
0,25 mm	1399	93
0,125 mm	1428	95
0,063 mm	1444	96
	1504	

Fraksjonsfordeling

>31,5 mm	2
22,4 - 31,5 mm	16
16,0 - 22,4 mm	20
8,0 - 16,0 mm	21
4,0 - 8,0 mm	16
1,0 - 4,0 mm	13
< 1,0 mm	12

**Anmerkninger**

Materialet er velgradert d60 / d10 = 22

Siktekurve 0 - 32 mm