

# SIKTEANALYSE 31,5 - 63,0 mm

jernbaneballast

Dato sept. 16

Lokalitet Djupdalen, Sokna

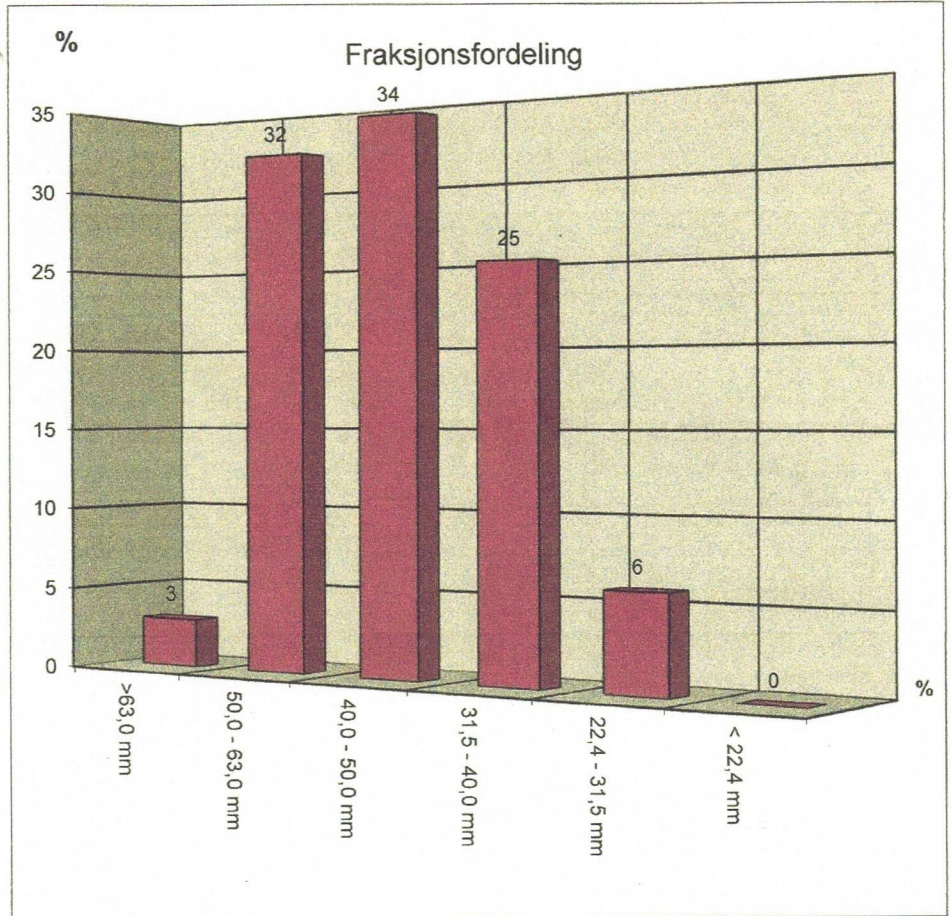
Prøvenr. 55

## Utførelse

NS-EN 933 - 1. Prøvmingsmetoder for geometriske egenskaper for tilslag.

Sikteanalyse NS-EN 933-2. Prøvmingsmetoder for geometriske egenskaper for tilslag. Sikter, nominell størrelse av sikteåpninger. NS-EN 12620 Tilslag for betong.

Sikteresultater			Grensev.	
Sikt	gr(på)	%(gj.)	%	%
80,0 mm	0	100	100	100
63,0 mm	1215	97	95	99
50,0 mm	16659	65	55	99
40,0 mm	32844	31	25	75
31,5 mm	44832	6	1	25
22,4 mm	47581	0,18	0	3
16,0 mm	47592	0,16		
8,0 mm	47592	0,16		
4,0 mm	47595	0,15		
2,0 mm	47601	0,12		
1,0 mm	47613	0,11		
0,5 mm	47625	0,09		
0,25 mm	47634	0,07		
0,125 mm	47640	0,06		
0,063 mm	47652	0,03		
	47667			
31,5 - 63,0 mm	90		>50	



Grenseverdier kategori E

Fraksjon mm	vekt%
>63,0 mm	3
50,0 - 63,0 mm	32
40,0 - 50,0 mm	34
31,5 - 40,0 mm	25
22,4 - 31,5 mm	6
<22,4 mm	0

## Siktekurve 31,5 - 63,0 mm

