

# SIKTEANALYSE

# 8 - 16 mm

Dato mai 18

Lokalitet Djupdal, Sokna

Prøvenr. 48

## Utførelse

NS-EN 933-1 Prøvningsmetoder for geometriske egenskaper for tilslag. Sikteanalyse

NS-EN 933-2 Prøvningsmetoder for geometriske egenskaper for tilslag. Sikter, nominell størrelse av sikteåpninger.

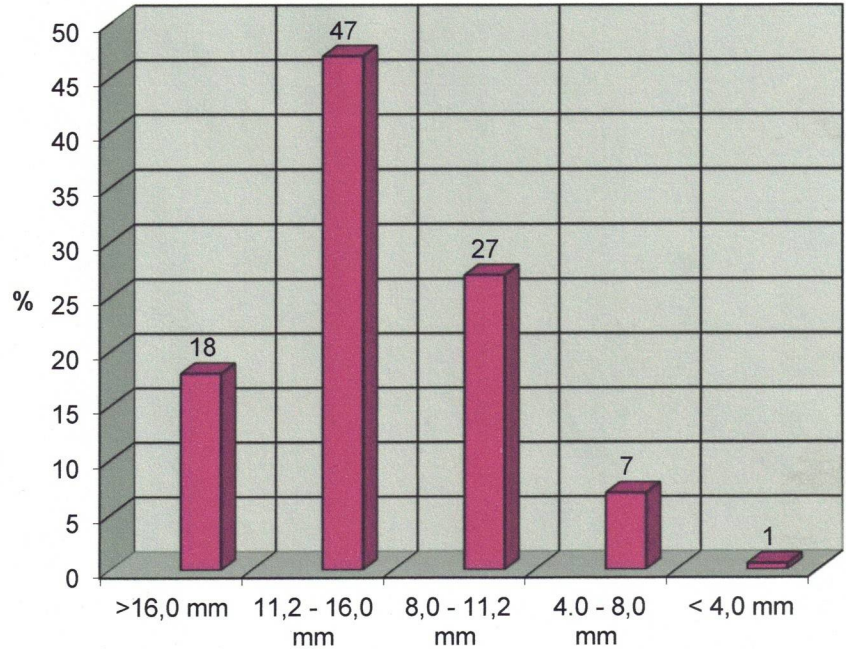
EN 12620 Aggregates for concrete.

## Sikteresultater

Sikt	gr.	%
22,4 mm	0	0
16,0 mm	95	18
11,2 mm	339	65
8,0 mm	478	92
4,0 mm	516	99
2,0 mm	516	99
1,0 mm	517	100
0,5 mm	517	100
0,25 mm	517	100
0,125 mm	517	100
bunn	519	100

## Fraksjonsfordeling

>16,0 mm	18
11,2 - 16,0 mm	47
8,0 - 11,2 mm	27
4,0 - 8,0 mm	7
< 4,0 mm	1



## Siktekurve 8 - 16 mm

