

SIKTEANALYSE 0 - 16 mm**Dato** mars 15**Lokalitet** Brudd, Djupdal Sokna**Prøvenr.** 110**Utførelse**

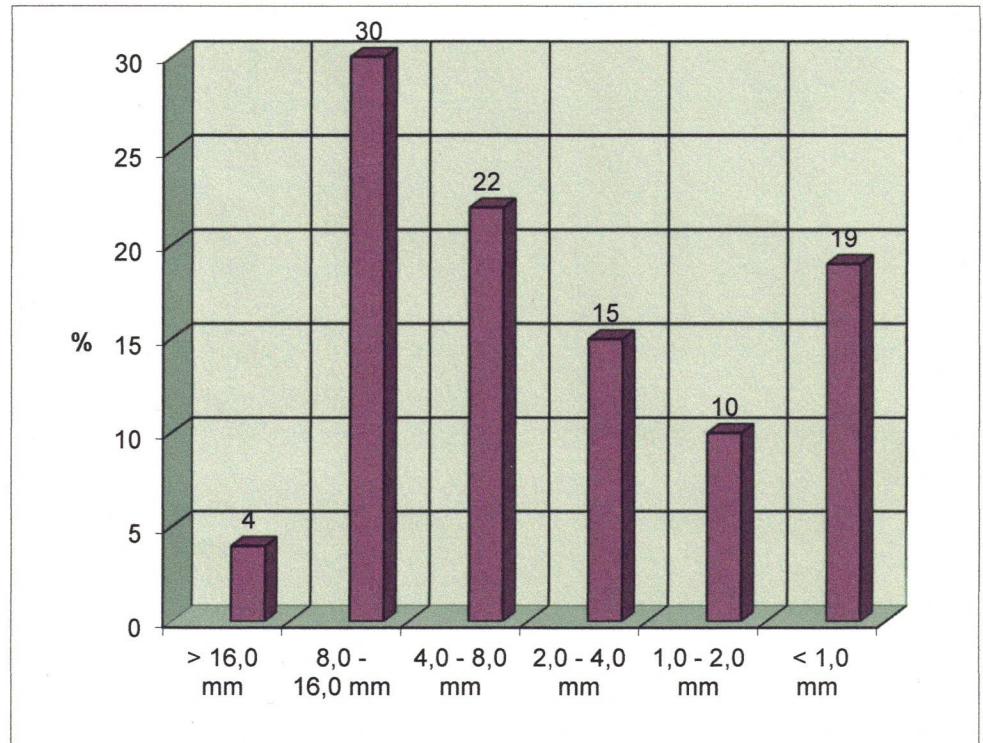
NS-EN 933-1 Prøvmingsmetoder for geometriske egenskaper for tilslag. Sikteanalyse
 NS-EN 933-2 Prøvmingsmetoder for geometriske egenskaper for tilslag. Sikter, nominell størrelse av sikteåpninger.
 EN 12620 Aggregates for concrete.

Sikteresultater

Sikt	gr.	%
32,0 mm	0	0
16,0 mm	28	4
8,0 mm	235	34
4,0 mm	387	56
2,0 mm	492	71
1,0 mm	559	81
0,5 mm	597	86
0,25 mm	628	91
0,125 mm	649	94
0,063 mm	669	97
	693	

Fraksjonsfordeling

> 16,0 mm	4
8,0 - 16,0 mm	30
4,0 - 8,0 mm	22
2,0 - 4,0 mm	15
1,0 - 2,0 mm	10
< 1,0 mm	19

**Anmerkninger**Materialet er velgradert $d_{60} / d_{10} = 24$ **Siktekurve 0 - 16 mm**